

### 3. Red Latinoamericana de Cooperación Técnica en Parques Nacionales (REDPARQUES).

**Descripción:** Fundada en 1983 para fortalecer la gestión de áreas protegidas en América Latina y el Caribe. Se destaca la Coordinación entre países para proteger corredores biológicos y ecosistemas críticos.

#### **Comentario:**

La **Red Latinoamericana de Cooperación Técnica en Parques Nacionales** (RedParques), establecida en 1983, busca fortalecer la gestión y conservación de áreas protegidas en Latinoamérica mediante el intercambio de conocimientos y experiencias entre los países miembros. A lo largo de su trayectoria, ha logrado importantes hitos, destacando la creación de una plataforma de cooperación técnica que incluye a 9 de los 20 países megadiversos del mundo, gestionando más de 8.8 millones de km<sup>2</sup> en áreas protegidas. Esta red ha facilitado la formación y capacitación de profesionales, mejorando la capacidad técnica de las instituciones responsables de la gestión de parques nacionales.

Uno de los logros más significativos de REDPARQUES ha sido su capacidad para fomentar la cooperación entre países, lo que ha resultado en un aumento en la participación en proyectos conjuntos y en el intercambio de buenas prácticas. Además, su influencia en la agenda internacional se evidenció durante la COP 13 del Convenio sobre la Diversidad Biológica, donde presentó una declaración sobre el papel de las áreas protegidas en el desarrollo sostenible.

Sin embargo, la gestión de REDPARQUES también ha enfrentado críticas. A pesar de sus logros, se ha señalado que la implementación de sus estrategias a menudo es desigual entre los países miembros, lo que limita el impacto de sus iniciativas. Además, hay preocupaciones sobre la sostenibilidad a largo plazo de las áreas protegidas, especialmente en contextos como Colombia, donde el 90% de los parques nacionales están amenazados por problemas como la deforestación y los cultivos ilícitos. Estas críticas subrayan la necesidad de un enfoque más coordinado y efectivo para abordar los desafíos que enfrentan las áreas protegidas en la región.

En resumen, REDPARQUES ha tenido un impacto positivo en la gestión de áreas protegidas en Latinoamérica, promoviendo la cooperación y el intercambio de conocimientos. No obstante, enfrenta desafíos significativos que requieren atención para garantizar la sostenibilidad y efectividad de sus esfuerzos en la conservación de la biodiversidad

#### **Fuentes:**

Infobae. “El 90% De Los Parques Nacionales De Colombia Está Bajo Amenaza: Estos Son Los Casos Más Críticos.” *Infobae*, 29 Aug. 2021, [www.infobae.com/america/colombia/2021/08/29/el-90-de-los-parques-nacionales-de-colombia-esta-bajo-amenaza-estos-son-los-casos-mas-criticos](http://www.infobae.com/america/colombia/2021/08/29/el-90-de-los-parques-nacionales-de-colombia-esta-bajo-amenaza-estos-son-los-casos-mas-criticos).

Cuarto. *REDPARQUES*. [www.redparques.com/nosotros](http://www.redparques.com/nosotros).

Cuarto. *REDPARQUES*. [www.redparques.com/actividades](http://www.redparques.com/actividades).

Cuarto. *REDPARQUES*. [www.redparques.com/motivos](http://www.redparques.com/motivos).

**Fotogalería:**

Las siguientes fotos pertenecen al mismo Boletín Informativo de Redparques.

“Boletín Virtual, 3ª edición, 2018. Gestión del turismo en áreas naturales protegidas de Latinoamérica”

[https://www.gob.mx/cms/uploads/attachment/file/394237/Bolet\\_n\\_RedParques\\_2018\\_Compri\\_mido\\_CREDITOS\\_OK.pdf](https://www.gob.mx/cms/uploads/attachment/file/394237/Bolet_n_RedParques_2018_Compri_mido_CREDITOS_OK.pdf)

Fotografía: Roberto Chávez-Arce



Fotografía: Juan Antonio Reynoso Moran

Montañismo en PN Itzacchuatl-Popocatepetl, EDOMEX



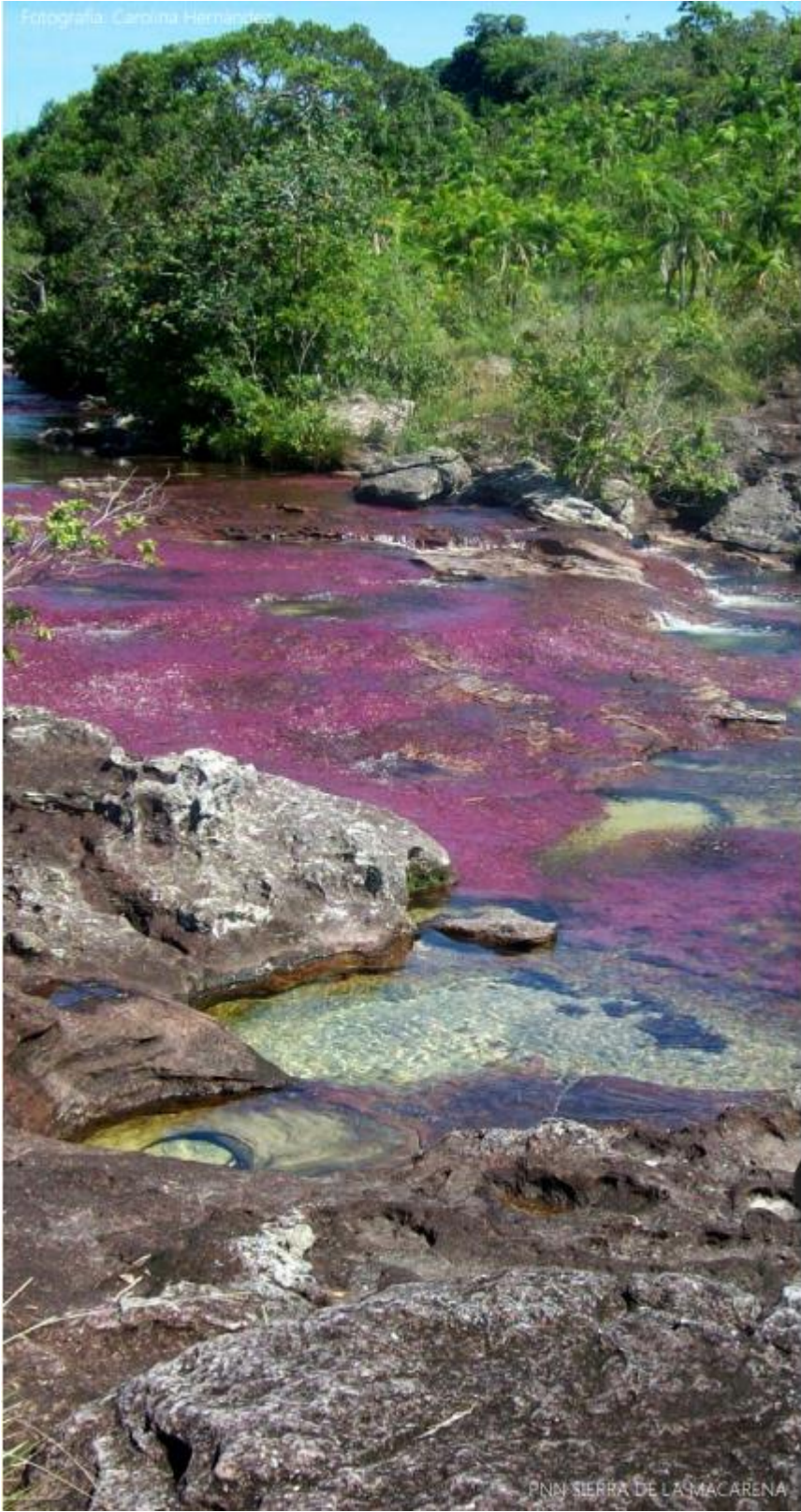




Fotografía: Giovanni Pulido

PNN CHINGAZA

Fotografía: Carolina Hernández



PNN SIERRA DE LA MACARENA

Fotografía: Christian Quispe



RUTA DE AVES, SH BOSQUE DE POMAC



SH BOSQUE DE PÓMAC



RN PACAYA SAMI



Reserva Natural quemada, Colombia, 2021.



Infobae. “El 90% De Los Parques Nacionales De Colombia Está Bajo Amenaza: Estos Son Los Casos Más Críticos.” *Infobae*, 29 Aug. 2021, [www.infobae.com/america/colombia/2021/08/29/el-90-de-los-parques-nacionales-de-colombia-esta-bajo-amenaza-estos-son-los-casos-mas-criticos](http://www.infobae.com/america/colombia/2021/08/29/el-90-de-los-parques-nacionales-de-colombia-esta-bajo-amenaza-estos-son-los-casos-mas-criticos).

**Videogalería:**

REDPARQUES. “REDPARQUES.” *YouTube*, 5 Sept. 2016,  
[www.youtube.com/watch?v=3OmDfDpYx4s](http://www.youtube.com/watch?v=3OmDfDpYx4s).



**Contenido:** Presentación de Redparques en el que dejan claro sus motivos y sus metas.

REDPARQUES. “¿Por Qué Es Importante REDPARQUES?” *YouTube*, 11 Nov. 2016,  
[www.youtube.com/watch?v=HFDGZt\\_MEnY](http://www.youtube.com/watch?v=HFDGZt_MEnY).



**Contenido:** Guillermo Scarlado habla sobre la importancia de Redparques para la preservación de la fauna y la flora en el contexto contemporáneo.

